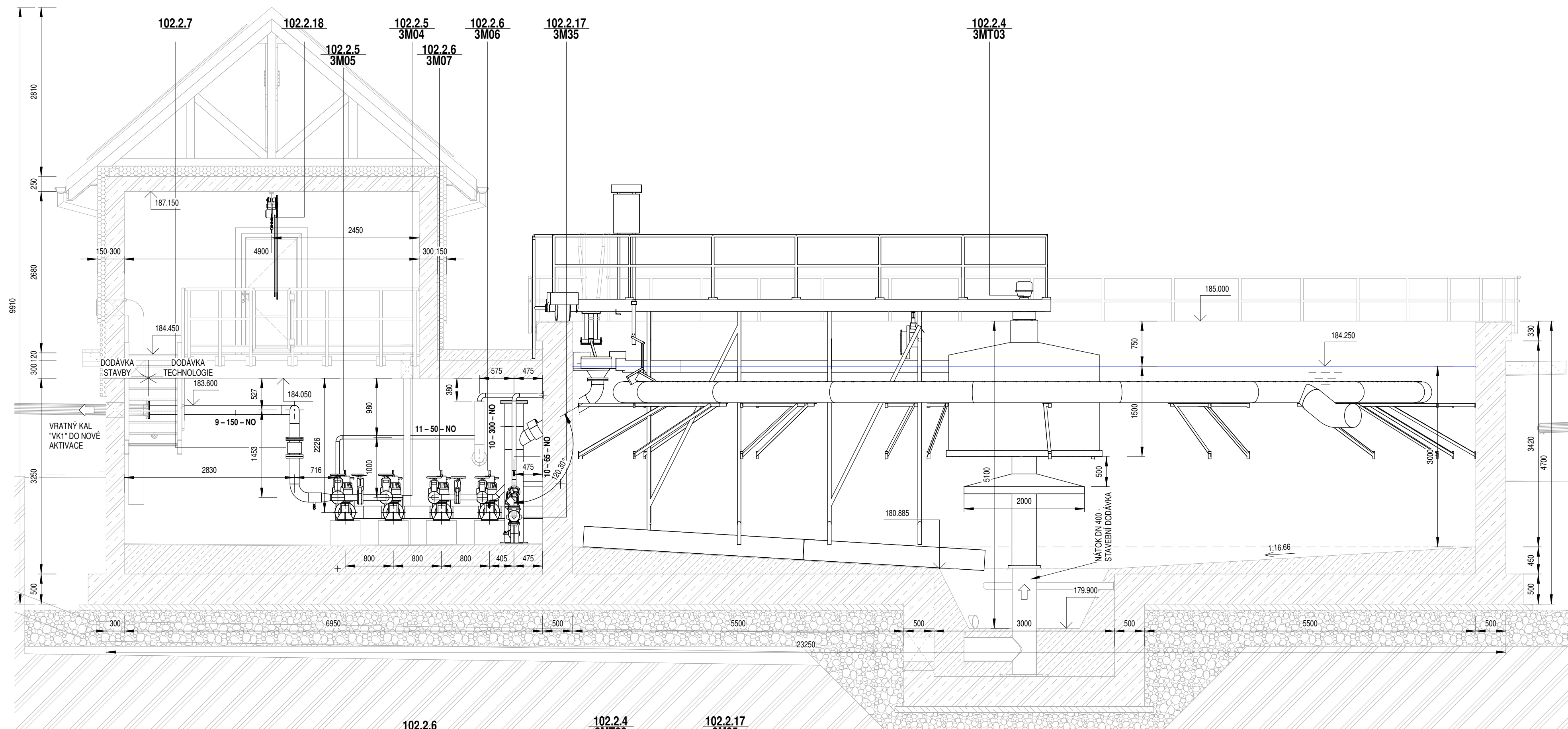
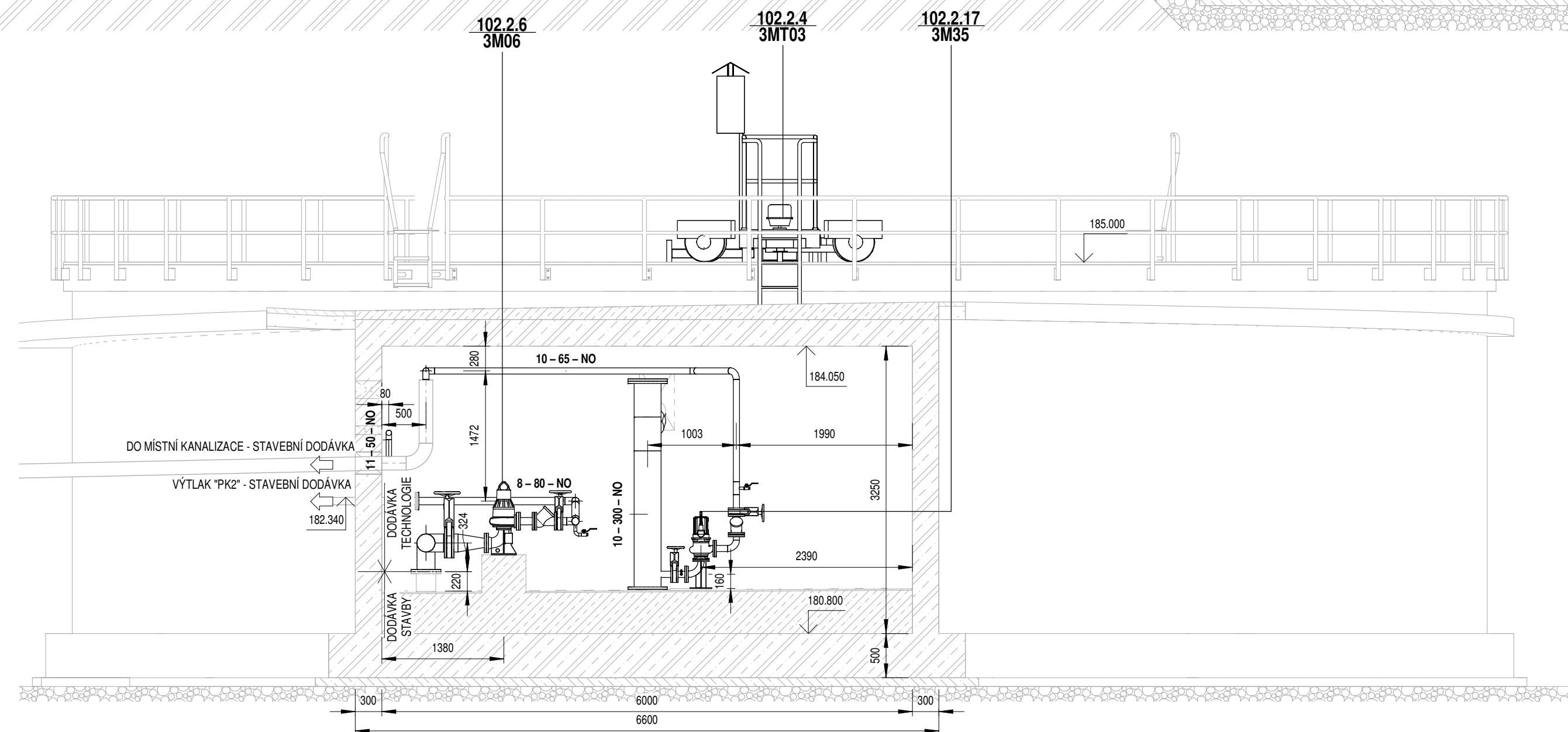


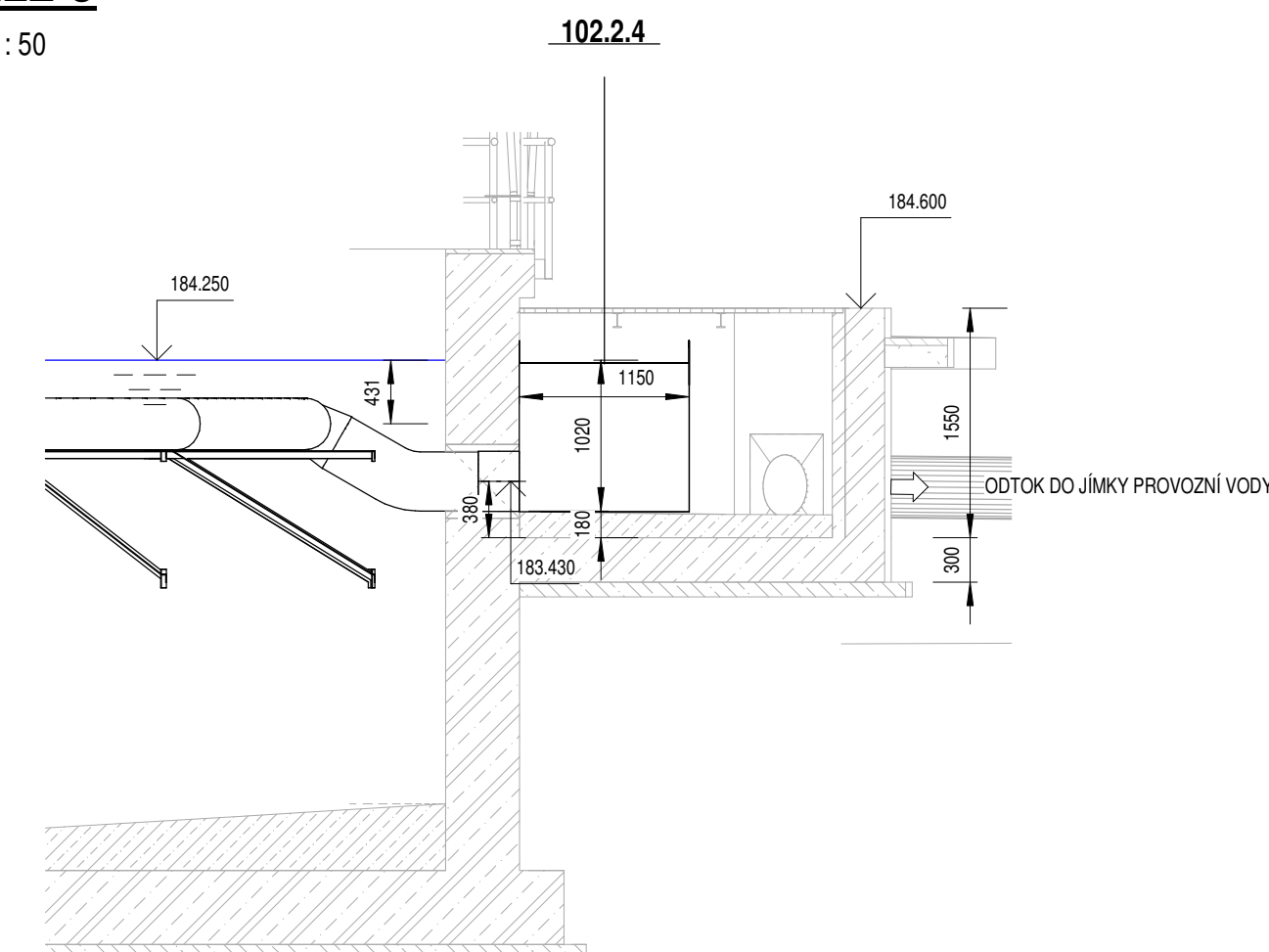
1 : 50



1 : 50



1 : 50



_____ STAVBA
_____ TECHNOLOGIE

Číslo revize	Popis revize	Datum revize
--------------	--------------	--------------



AQUA

PROCON

AQUA PROCON s.r.o.
 Projektová a inženýrská společnost
 Palackého tř. 12, 612 00 Brno
 tel.: +420 541 426 011
 E-mail: info@aquaprocon.cz
www.aquaprocon.cz

<i>Vedoucí projektu</i>	Ing. Jaroslav Jarolím
<i>Vedoucí dílčího projektu</i>	
<i>Zodpovědný projektant</i>	Ing. Tomáš Adamec
<i>Vypracoval</i>	Ing. Lucie Hofmanová
<i>Kontroloval</i>	Ing. Jan Polášek

Investor	Vodovody a kanalizace Břeclav a.s.
Objednatel	Vodovody a kanalizace Břeclav a.s.

Formát	8 x A4	Měřítko	1:50	Stupeň	ZD	Datum	10/2024	Zakázkové číslo	1647524-18
--------	--------	---------	------	--------	----	-------	---------	-----------------	------------

Projekt HUSTOPEČE - INTENZIFIKACE A ZVÝŠENÍ KAPACITY ČOV		Souprava	
D - Výkresová dokumentace D.2 - Dokumentace technických a technologických zařízení D.2.1 - PS 101-104,109-111 STROJNÍ ČÁST		Rev.	
Příloha	PS 102.2 NOVÁ BIOLOGICKÁ A DOSAZOVACÍ NÁDRŽ - DOSAZOVACÍ NÁDRŽ - ŘEZY	Číslo přílohy D.2.1.11	

3D POHLED - ODTOKOVÝ OBJEKT

